

- Märkused:
1. Kaeviku laius sõltub kaevamisviisist ja pinnasest.
  2. Kaevise pealtlaius sõltub pinnase varisemisohhtlikusest ja töomasinast
  3. Tagastitõstmisel panna sügavamale peenem pinnas.
  4. Täitmisel pinnas tihendada.
  5. Liivapadi on vajalik kui kaevis rajatakse kruusasessse või kivisesse pinnasesse.
  6. Peale ehitustööd taastada pinnas endisele kujule.
  7. Kaablite paigaldamisel teemaal jälgida Transpordiameti nõudeid!
- (Nõuded tehnovõrkude ja rajatiste teemaale kavandamisel, MA 2018-015, tabel 1).

Kaabli vähim sügavus tugi- või kõrvvalmaantee katte ja mulde all 1,5 m. Vähim sügavus teemaal, mulde nõlvast kuni 1 m kaugusel 1,2 m (Tänavavalgustuse kaablite paigaldamisel võib põhjendatud juhtudel kasutada sügavust 0,7 m) ja teemaal, mulde nõlvast kaugemal kui 1 m või kraavi/truubi põhjast 1,0 m.

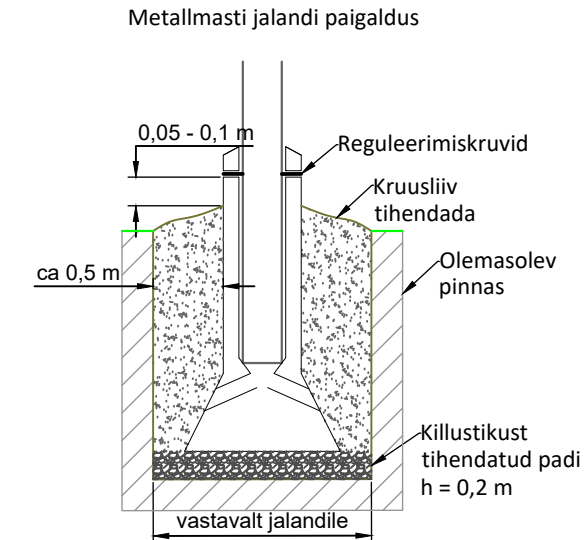
Tehnovõrgud tuleb kogu teemaa ulatuses rajada kaitsetorus. Kaitsetoru tugevus tee mulde all või ristumisel teega või kraaviga teemaal 1250N.

Roobiti külge tehovõrkudega tagada min. kujud:

- 0,5 m - soojustrass
- 1,0 m - veetoru ja kanalisatsioon
- 0,5 m - sidetrass
- 1,0 m - gaasitrass
- 0,2 m - elektrikaablid

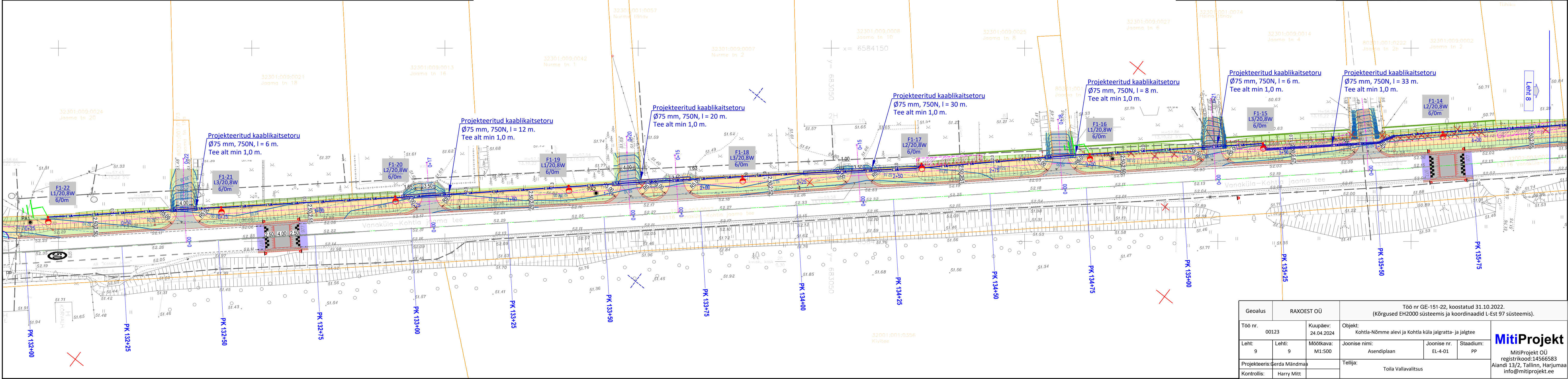
Ristumisel tehovõrkudega tagada min. kujud:

- 0,2 m - soojustrass
- 0,2 m - veetoru ja kanalisatsioon
- 0,2 m - sidetrass
- 0,3 m - gaasitrass
- 0,2 m - elektrikaablid



TINGMÄRGID:

- projekteeritud kergliiklustee välisvalgustus koos jalandi ja postiga h = 6 m
- VALGUSTI: INOA LED / 5098 / 16 LEDs 400mA WW 730 20,8W / / 371482
- projekteeritud välisvalgustuse toitekaabel Ø75 mm, 450N kaitsetorus
- projekteeritud elektrikaabli min 750N kaitsetorus
- projekteeritud maandus



Geolus		RAXOEST OÜ		Töö nr GE-151-22, koostatud 31.10.2022. (Kõrgused EH2000 süsteemis ja koordinaadid L-Est 97 süsteemis).		
Töö nr.	00123	Kuupäev:	24.04.2024	Objekt:	Kohtla-Nõmme alevi ja Kohtla küla jalgratta- ja jalgte	
Leht:	9	Lehti:	9	Möötkava:	M1:500	Joonise nimi:
Projekteeris:	Gerd Mändmaa	Tellij:	Toila Vallavalitsus			
Kontrollis:	Harry Mitt	Joonise nr.	EL-4-01	Stadium:	PP	

**MitiProjekt**

MitiProjekt OÜ  
registrikood:14566583  
Aiandi 13/2, Tallinn, Harjumaa  
info@mitiprjekt.ee